



# Christopher McGuire

## クリストファー・マグワイア

くるり

どきだったら前向きではなく  
どう動くかが大事じゃあんだよ






音楽雑誌 A4 変形見開き

### Equipment



ドラムセットの進化は、ドラマーの表現の幅を広げ、音楽の可能性を無限に広げている。最新のドラムセットは、見た目だけでなく、音質や耐久性にも優れたものが多い。今回は、最新のドラムセットの進化について、ドラマーの視点から詳しく紹介する。

**ドラムセットの進化**

ドラムセットの進化は、ドラマーの表現の幅を広げ、音楽の可能性を無限に広げている。最新のドラムセットは、見た目だけでなく、音質や耐久性にも優れたものが多い。今回は、最新のドラムセットの進化について、ドラマーの視点から詳しく紹介する。

**ドラムセットの進化**

ドラムセットの進化は、ドラマーの表現の幅を広げ、音楽の可能性を無限に広げている。最新のドラムセットは、見た目だけでなく、音質や耐久性にも優れたものが多い。今回は、最新のドラムセットの進化について、ドラマーの視点から詳しく紹介する。



# 菅沼 孝三



ドラムセットの進化は、ドラマーの表現の幅を広げ、音楽の可能性を無限に広げている。最新のドラムセットは、見た目だけでなく、音質や耐久性にも優れたものが多い。今回は、最新のドラムセットの進化について、ドラマーの視点から詳しく紹介する。

**ドラムセットの進化**

ドラムセットの進化は、ドラマーの表現の幅を広げ、音楽の可能性を無限に広げている。最新のドラムセットは、見た目だけでなく、音質や耐久性にも優れたものが多い。今回は、最新のドラムセットの進化について、ドラマーの視点から詳しく紹介する。

**ドラムセットの進化**

ドラムセットの進化は、ドラマーの表現の幅を広げ、音楽の可能性を無限に広げている。最新のドラムセットは、見た目だけでなく、音質や耐久性にも優れたものが多い。今回は、最新のドラムセットの進化について、ドラマーの視点から詳しく紹介する。



音楽雑誌 A4 変形見開き

### KOZO'S NEW KIT!!



ドラムセットの進化は、ドラマーの表現の幅を広げ、音楽の可能性を無限に広げている。最新のドラムセットは、見た目だけでなく、音質や耐久性にも優れたものが多い。今回は、最新のドラムセットの進化について、ドラマーの視点から詳しく紹介する。

**ドラムセットの進化**

ドラムセットの進化は、ドラマーの表現の幅を広げ、音楽の可能性を無限に広げている。最新のドラムセットは、見た目だけでなく、音質や耐久性にも優れたものが多い。今回は、最新のドラムセットの進化について、ドラマーの視点から詳しく紹介する。

**ドラムセットの進化**

ドラムセットの進化は、ドラマーの表現の幅を広げ、音楽の可能性を無限に広げている。最新のドラムセットは、見た目だけでなく、音質や耐久性にも優れたものが多い。今回は、最新のドラムセットの進化について、ドラマーの視点から詳しく紹介する。



**黒瀬蛙一**  
HOW-WAY

オールドスクールなドラムを愛する黒瀬蛙一

**黒瀬蛙一**のドラム演奏スタイルについて、その歴史や音楽性について詳しく解説する記事。黒瀬氏のドラム演奏は、伝統的な日本の音楽と西洋のロック音楽を融合させたスタイルが特徴的である。記事には、黒瀬氏のドラムセットの構成や、演奏時の姿勢、そしてその音楽が持つ文化的背景についても詳しく触れられている。

黒瀬蛙一は、日本の伝統音楽と西洋のロック音楽を融合させた独自のドラム演奏スタイルを確立した。彼のドラムセットは、伝統的な日本の太鼓や小鼓の要素を取り入れたカスタムセットで、演奏時の姿勢も伝統的な日本の姿勢を参考にしている。彼の音楽は、日本の文化を世界に広げる役割を果たしている。

**音楽雑誌 A4 変形見開き**

**PLAYING ANALYSIS**

黒瀬蛙一のドラム演奏スタイルを詳しく分析する記事。演奏の細かい動きやリズムパターン、そしてその音楽が持つ文化的背景についても詳しく触れられている。

黒瀬氏のドラム演奏は、伝統的な日本の音楽と西洋のロック音楽を融合させたスタイルが特徴的である。記事には、黒瀬氏のドラムセットの構成や、演奏時の姿勢、そしてその音楽が持つ文化的背景についても詳しく触れられている。

**人と楽器**

**渡嘉敷祐一**

黒瀬蛙一と同じく、日本の伝統音楽と西洋のロック音楽を融合させた独自のドラム演奏スタイルを確立した。彼のドラムセットは、伝統的な日本の太鼓や小鼓の要素を取り入れたカスタムセットで、演奏時の姿勢も伝統的な日本の姿勢を参考にしている。

キャッチ自分を最大限に表現するための最大の手段キャッチキヤッチ

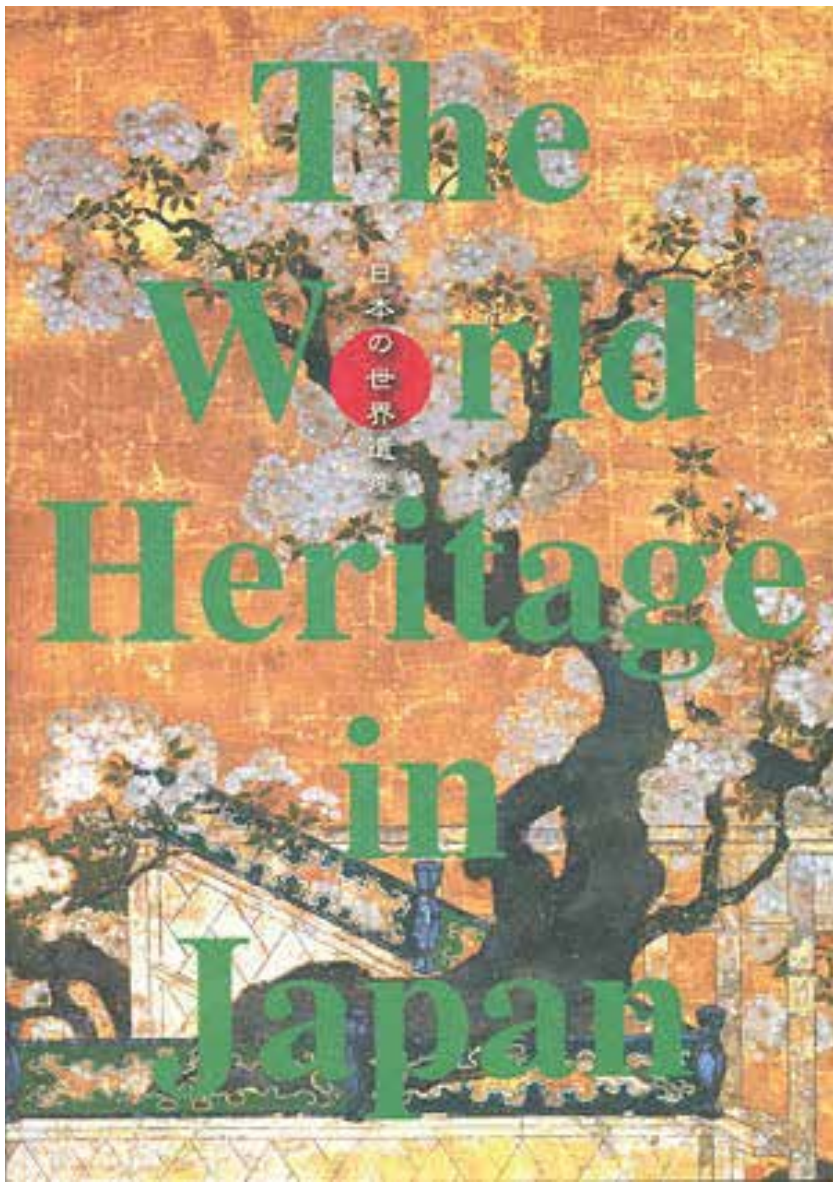
**YAMAHA TOGASHIKI CUSTOM "BLACK" KIT**

渡嘉敷祐一のドラム演奏スタイルについて、その歴史や音楽性について詳しく解説する記事。渡嘉敷氏のドラム演奏は、伝統的な日本の音楽と西洋のロック音楽を融合させたスタイルが特徴的である。

**音楽雑誌 A4 変形見開き**

**YAMAHA TOGASHIKI CUSTOM Hingig**

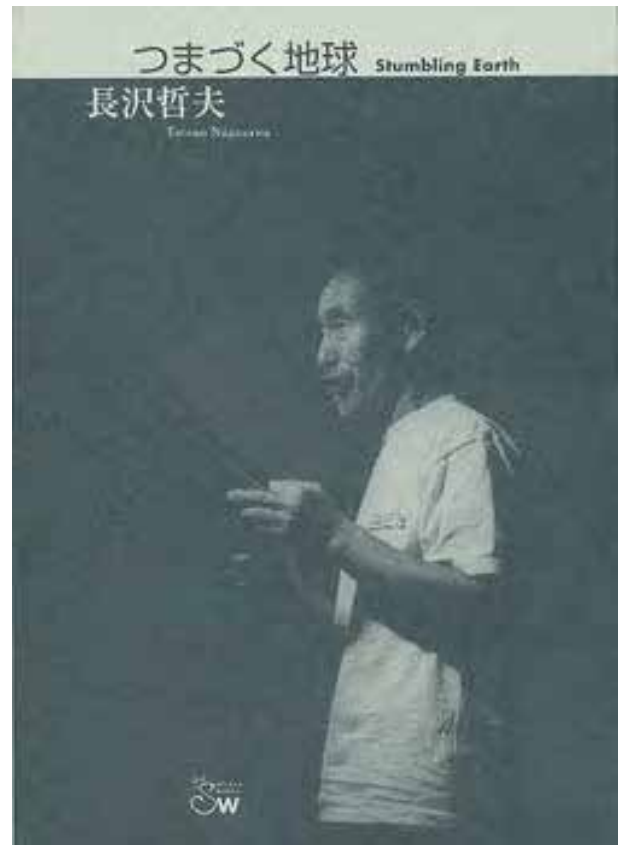
渡嘉敷祐一のドラム演奏スタイルについて、その歴史や音楽性について詳しく解説する記事。渡嘉敷氏のドラム演奏は、伝統的な日本の音楽と西洋のロック音楽を融合させたスタイルが特徴的である。



A4 政府機関英語冊子 装丁&デザイン(含本文ページ)



A5/1C 単行本装丁



A5/1C 単行本装丁

A5 英語絵本シリーズ (全4冊) 装丁 (含本文ページディレクション、デザイン&イラスト作成)



THE BAWDIESの4人組は、メンバー全員が、THE BAWDIESのリーダーとして活動している。THE BAWDIESのメンバーは、THE BAWDIESのリーダーとして活動している。THE BAWDIESのメンバーは、THE BAWDIESのリーダーとして活動している。

THE BAWDIESの4人組は、メンバー全員が、THE BAWDIESのリーダーとして活動している。THE BAWDIESのメンバーは、THE BAWDIESのリーダーとして活動している。THE BAWDIESのメンバーは、THE BAWDIESのリーダーとして活動している。

THE BAWDIESの4人組は、メンバー全員が、THE BAWDIESのリーダーとして活動している。THE BAWDIESのメンバーは、THE BAWDIESのリーダーとして活動している。THE BAWDIESのメンバーは、THE BAWDIESのリーダーとして活動している。

THE BAWDIESの4人組は、メンバー全員が、THE BAWDIESのリーダーとして活動している。THE BAWDIESのメンバーは、THE BAWDIESのリーダーとして活動している。THE BAWDIESのメンバーは、THE BAWDIESのリーダーとして活動している。

THE BAWDIESの4人組は、メンバー全員が、THE BAWDIESのリーダーとして活動している。THE BAWDIESのメンバーは、THE BAWDIESのリーダーとして活動している。THE BAWDIESのメンバーは、THE BAWDIESのリーダーとして活動している。

THE BAWDIESの4人組は、メンバー全員が、THE BAWDIESのリーダーとして活動している。THE BAWDIESのメンバーは、THE BAWDIESのリーダーとして活動している。THE BAWDIESのメンバーは、THE BAWDIESのリーダーとして活動している。

# MARCY

## THE BAWDIES

やっぱりTHE BAWDIESの始まり  
これこそが1stアルバムですね

THE BAWDIESの4人組は、メンバー全員が、THE BAWDIESのリーダーとして活動している。THE BAWDIESのメンバーは、THE BAWDIESのリーダーとして活動している。THE BAWDIESのメンバーは、THE BAWDIESのリーダーとして活動している。

THE BAWDIESの4人組は、メンバー全員が、THE BAWDIESのリーダーとして活動している。THE BAWDIESのメンバーは、THE BAWDIESのリーダーとして活動している。THE BAWDIESのメンバーは、THE BAWDIESのリーダーとして活動している。

THE BAWDIESの4人組は、メンバー全員が、THE BAWDIESのリーダーとして活動している。THE BAWDIESのメンバーは、THE BAWDIESのリーダーとして活動している。THE BAWDIESのメンバーは、THE BAWDIESのリーダーとして活動している。

THE BAWDIESの4人組は、メンバー全員が、THE BAWDIESのリーダーとして活動している。THE BAWDIESのメンバーは、THE BAWDIESのリーダーとして活動している。THE BAWDIESのメンバーは、THE BAWDIESのリーダーとして活動している。

THE BAWDIESの4人組は、メンバー全員が、THE BAWDIESのリーダーとして活動している。THE BAWDIESのメンバーは、THE BAWDIESのリーダーとして活動している。THE BAWDIESのメンバーは、THE BAWDIESのリーダーとして活動している。

THE BAWDIESの4人組は、メンバー全員が、THE BAWDIESのリーダーとして活動している。THE BAWDIESのメンバーは、THE BAWDIESのリーダーとして活動している。THE BAWDIESのメンバーは、THE BAWDIESのリーダーとして活動している。

A4/1C イベントチラシ (含イベントロゴデザイン)

**2013年10月13日 ②2PM-4:30PM**

会場 ● 京都市子育て支援総合センター **こどもみらい館 2,4階**

京都市中京区間之町通竹屋町下る楠町601-1

● オープンマイク ● 舞踏ワークショップ ● トークシェア

**1. 「未来について」トークシェア (2:00PM~2:40PM)**  
2階 第3研修室

子育てや社会の現状や未来について語り合う。その内容を編集し冊子(zine)にして近日出版予定。司会=竹林美幸(写真家/編集者)。

※未来についてディスカッションしたい方はどなたでも参加可能です。

**2. 舞踏を巡る冒険《魔法の国から感覚を呼び覚ます》~親子舞踏ワークショップ~ (3:00PM~4:30PM<途中休憩10分>)** 2階 第3研修室 ※先着10組まで

身体感覚を引き出す、体の声に耳を澄ませ、今、生きているという喜びを確かに感じ踊りにする。簡単な動作から、みんなの知っている歌や日常を離れて踊りまで、魔法使いが魔法の国を案内致します。一日限りの舞踏を巡る冒険体験。皆さんのご参加を心よりお待ちしております。

インストラクター=南阿豆(舞踏家) お問い合わせ=080-2597-9922, minamiazu.dance@gmail.com

**3. 「未来」をテーマにしたオープンマイク (2:00PM~4:30PM)**  
4階 会議室B

制限時間内(10分程度)で、声や肉体を使い表現して下さい。リーディング、アカペラ、ラップ、ダンス、演説、話芸、パフォーマンス等、他者の書いたテキストの朗読も可。テーマは自由ですが、冒頭で「未来」についてひと言語ってください。司会=ハギー・イルファーン

※参加資格不問。当日会場で司会者に直接エントリーを申告ください。観覧のみも可能です。

**4. 竹林美幸の写真展示 (2:00PM~4:30PM) 2階 第3研修室**

入場料 ● 500円

※未来フェスパスポート持参の方の入場は無料になります。

※「未来について」トークシェアのみ参加される方はパスポート無しでも無料です。

※東京から手弁当での出展につきカンパも歓迎いたします。

イベント(こえ未来)についてのお問合せ先 ● kyoto@darsana.biz

「こえ未来」は未来フェス in 京都に参加しています。

未来フェス in 京都  
2013年10月12日(土)  
10月13日(日)

京都市子育て支援総合センター **こどもみらい館**

● 地下鉄 丸太町駅から徒歩3分  
烏丸御池駅から徒歩7分

● 市バス 烏丸丸太町下車徒歩3分

京都市中京区間之町通竹屋町下る楠町601-1

URL: <http://www.kododomirai.or.jp/>

女性雑誌 B5見開き



女性雑誌 B5見開き



女性雑誌 B5見開き







**黒船フレンチプリンセス** ¥1880  
旬のいちごを積んだ船が到着。甘さと酸味のバランスが取れた摘みたていちごと黒船フレンチが出会いました。

AM11:00~

**季節限定**



**いちごのパフェ** ¥980  
旬のいちごを使ってパフェにしました。栄養価が高く、健康によりキヌアのパフの新食感をお楽しみ下さい。



**いちごのショートケーキ** ¥980  
いちごの果肉の食感と鮮やかな色にこだわったショートケーキ。甘みと酸味のバランスのとれたいちごとほのかに甘いスポンジのテイストをお楽しみください。

旬の素材が届きました。  
**港町からの贈り物**

**SET DRINK**  
プラス230円で下記のドリンクがセットで付いてきます。

- 元町ブレンド
- 元町アイス珈琲
- アメリカン珈琲
- ココア
- メロンソーダ
- レモンスカッシュ
- アイスティー (ミルク・レモン・ストリート)
- ミルク
- アイスマルク

**PREMIUM SET DRINK**  
プラス330円で下記のプレミアムドリンクがセットで付いてきます。

- カフェオレ
- カプチーノ
- アイスカフェオレ
- アイスカプチーノ
- ウィンナーココア
- アイスウィンナーココア
- アッサム / ボット (ミルク・レモン・ストリート)
- 水出しアイス珈琲



**港町のカニ玉ドリア** ¥980  
あんかけソースズワイガニ粗ほぐし + むき身 ×  
冬のごちそうズワイガニと玉子とトマトクリームソースを使ってカニ玉風に。  
あんかけソースをかけて、港町の中華街スタイルのドリアです。

AM11:00~

**季節限定**

旬の素材が届きました。  
**港町からの贈り物**



**元町スパゲッティ** ¥980  
ズワイガニズワイガニ  
冬のごちそうズワイガニのむき身とトマトクリームソースでカニのトマトクリームソースにしました。  
シンプルにズワイガニの美味しさと甘みを感じてみては？！

旬の素材が届きました。  
**港町からの贈り物**

**SET DRINK**  
プラス230円で下記のドリンクがセットで付いてきます。

- 元町ブレンド
- 元町アイス珈琲
- アメリカン珈琲
- ココア
- メロンソーダ
- レモンスカッシュ
- アイスティー (ミルク・レモン・ストリート)
- ミルク
- アイスマルク

**PREMIUM SET DRINK**  
プラス330円で下記のプレミアムドリンクがセットで付いてきます。

- カフェオレ
- カプチーノ
- アイスカフェオレ
- アイスカプチーノ
- ウィンナーココア
- アイスウィンナーココア
- アッサム / ボット (ミルク・レモン・ストリート)
- 水出しアイス珈琲

ポエトリー・スラム・ジャパン

# Poetry Slam Japan 2015

ポエトリー・スラム(詩の朗読競技会)の日本選手権大会。  
優勝者は6月2日(火)~6日(土)フランス・パリにて開催される  
ポエトリーリーディングのW杯に日本代表として出場します。

**それは声。それは熱。それは君自身。**



**ルールは大きく3つ**

- 制限時間3分!
- 審査員は各席から選ばれる5名!
- 音楽、小道具、衣装などは使わない!

**エントリー募集中!**

申し込み、問い合わせは  
[poetryslamjapan@gmail.com](mailto:poetryslamjapan@gmail.com) まで  
※出場者で託児を希望される方は応相談

**日時** 2015年5月5日[火・祝]14:00 ~ 22時頃終了予定

**会場** 渋谷・Last Waltz by Shiosai  
tel&fax:03-6427-4651 東京都渋谷区渋谷2-12-13八千代ビルB1F

**入場料** 前売り:2,000円●予約受付中。くわしくは [url.lastwaltz.info](http://url.lastwaltz.info) まで  
当日券:2,500円/スラム出場者:1,000円  
(いずれも税込み・ドリンク別)

**Live ゲスト** toto (from SUJKA)  
プロフィールをすべてをみからなく包み込む天性の声で、恋  
羅万象に浮かぼうとする音楽の人。ヒップホップバンド  
SUJKAのフロントマンとしてATOM、タカキと3MCの  
一翼を担い、これまで多数の作品を発表。また、2011年、1stソ  
ロアルバム OteO(おとわ)を発表。  
HP <http://www.totonote.net/> / twitter @totonote



**URL** <http://poetryslamjapan2015.wix.com/slam>

design by T. Ogawara&son, logo illustration by Maki

ポエトリー・スラム・ジャパン

# Poetry Slam Japan

それは声。それは熱。それは君自身。

2015年5月5日[火・祝]14:00 ~ (開場:13:30) 22時頃終了予定

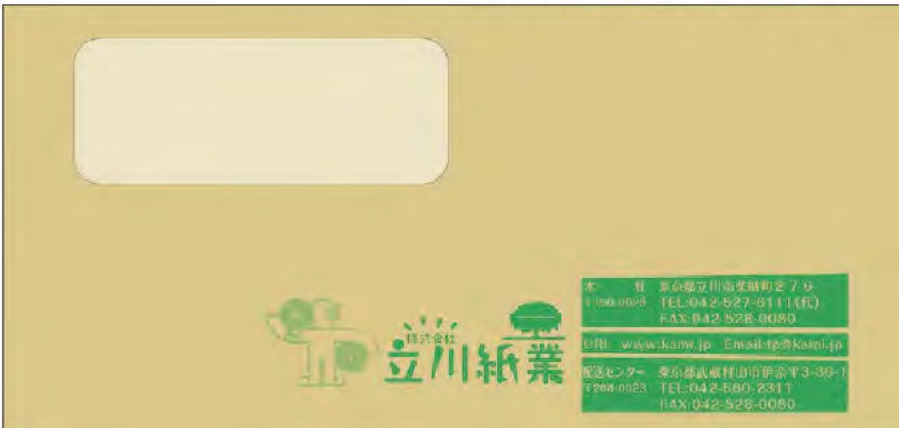
渋谷・Last Waltz by Shiosai  
東京都渋谷区渋谷2-12-13八千代ビルB1F  
TEL&FAX:03-6427-4651 [url.lastwaltz.info](http://url.lastwaltz.info)

前売り:2,000円●予約受付中。くわしくは [url.lastwaltz.info](http://url.lastwaltz.info) まで  
当日券:2,500円/スラム出場者:1,000円  
(いずれも税込み・ドリンク別)

**Live ゲスト** toto (from SUJKA)  
プロフィールをすべてをみからなく包み込む天性の声で、恋  
羅万象に浮かぼうとする音楽の人。ヒップホップバンド  
SUJKAのフロントマンとしてATOM、タカキと3MCの  
一翼を担い、これまで多数の作品を発表。また、2011年、1stソ  
ロアルバム OteO(おとわ)を発表。  
HP <http://www.totonote.net/> / twitter @totonote



特色 1C 封筒 (含ロゴデザイン)




株式会社 立川紙業

〒100-0003 東京都千代田区千代田2-1-1  
TEL:03-5278-1111(代)  
FAX:03-5278-0080

〒100-0003 東京都千代田区千代田2-1-1  
TEL:03-5278-1111(代)  
FAX:03-5278-0080

〒100-0003 東京都千代田区千代田2-1-1  
TEL:03-5278-1111(代)  
FAX:03-5278-0080

〒100-0003 東京都千代田区千代田2-1-1  
TEL:03-5278-1111(代)  
FAX:03-5278-0080



株式会社 立川紙業

〒100-0003 東京都千代田区千代田2-1-1  
TEL:03-5278-1111(代)  
FAX:03-5278-0080

〒100-0003 東京都千代田区千代田2-1-1  
TEL:03-5278-1111(代)  
FAX:03-5278-0080

〒100-0003 東京都千代田区千代田2-1-1  
TEL:03-5278-1111(代)  
FAX:03-5278-0080

〒100-0003 東京都千代田区千代田2-1-1  
TEL:03-5278-1111(代)  
FAX:03-5278-0080



国立府中インターチェンジそばにある村上工業の「国立インター貯留施設」。

# 充実した暮らしを創造する MURAKAMI

関東大震災のあった大正12年、東京都墨田区本所で大工業務を起し、  
その後材木販売を開始。いまではビル建築をはじめ、  
土木・建築工事を手がけています。



本社ビルとエントランス

## 会社概要

会社名 村上工業株式会社  
 代表者 代表取締役 村上隆秀  
 所在地 東京都国立市西2-20-6 フォレスト国立B1F  
 電話番号 042-573-1395  
 千葉事業所 千葉県千葉市稲毛区山王町 67-2  
 創業 大正12年  
 会社設立 昭和29年6月2日  
 営業種目 建築工事 土木工事  
 仮設工事 解体工事  
 運作木工事  
 骨材販売 木材販売

## 新卒者募集中



村上工業株式会社

〒186-0005 東京都国立市西2-20-6 フォレスト国立B1F  
 TEL 042(573)1395(代) FAX 042(573)1276

B4/1C 新聞織り込みチラシ表面面

新鮮 安全 安心

おいしいっ!

農家から直送しています。

あつぎ豚

トマト

茄子

胡瓜

ぶどう

かぼちゃ

詳しくは  
中画を見てね!

# CD ジャケットデザイン&歌詞カード&レーベルデザイン




A6/1C 単行本装丁 (含出版社ロゴマーク作成)



A6/1C 単行本装丁 (含出版社ロゴマーク作成)



A4 ムック装丁 (含本文デザイン)



**英語が話せる  
子どもにしたい**

家庭で15分の英語タイム

# 英語が話せる 子どもに したい

著者 **松香洋子**  
【札幌市立小学校教員、札幌市立小学校の英語教育推進委員】  
多数の公立小学校で導入されている  
授業実践教育法の著者

**公立小学校で人気の  
英語教材が  
本誌とCDに収録**

付録CD 歌やゲームで  
遊びながら  
英語がくんくん  
上達する!

「英語が苦手な親でも  
教えられますね」  
森尾由美 × 松香洋子

英語は幼い頃から始めるのがいい

宝島社

著者 松香洋子 518冊  
英語が話せる子どもにしたい

ISBN: 9784796637398  
発行: 宝島社  
発行年: 2014年 発行部数: 11000部  
印刷: 宝島社印刷局  
印刷年: 2014年

ISBN: 978482011009  
ISBN4-7966-3739-7  
C9482 ¥1100E  
定価: 本体1100円+税  
雑誌コード: 0997-07

# A4 子ども向け英会話教材冊子 表紙



## 同上 本文 (含イラスト作成)

**1 Alphabet is a lot of fun!**

**The Keyboard**  
A: Let's find the letters from A to Z!  
B: OK. One, two, three, go!

01

02

カタカナから英語のキーボード

03

同じ音でも、いろんなお母さん。

x = x	y = y	j = j
l = l	a = a	t = t
G = G	q = q	u = u

04

**Phonics**

**The Capital Letters**  
Point to the letters and say them A to Z, reading their sounds.

A B C D E F G H I J K L M  
N O P Q R S T U V W X Y Z

**The Small Letters**  
Say your own letters in the air or on a dot. And say their sounds.

a b c d e f g h i j k l m  
n o p q r s t u v w x y z

**Three Sizes of Small Letters**  
Stand up, sit down and then lie flat as you say each letter's name.

a c e i m n o r s u y w x z  
b d f h k l r  
g j p q y

**Reading Challenge**

**Everyday Life Words**  
Say the words clearly, then say them faster!

• PC	• CD	• DVD
• TV	• OK	• SOS
• a.m.	• p.m.	• ATM
• FM	• AM	• PTA
• U.K.	• LA	• U.S.A.

05

**4 Up, Down, Catch!**

**Up, Down, Catch!**  
A: Let's play "Up, down, catch!"  
B: I don't know it.  
A: It's show you how.

14

15

**Phonics**

**Adding Sounds**  
Say each sound and add them. How can you read the word!

**U + p = up**  
U says u. P says p.

**Check it!**  
Enjoy the situation, have fun!

**Reading Challenge**

**Up Chunks**  
Say and read the chunks with rhythm.

Wake up. Dress up. Hurry up.

What's up? Speak up. Don't give up.

16

17



A5 広報冊子  
(含イラストレーション) -1

### NITE 化学物質管理センターの仕事

わたしたち、NITE 化学物質管理センターは、より安全に、便利に、化学物質を使うために、リスク評価、リスク管理、リスクコミュニケーションを支援しています。

リスク評価について  
新しい方法を考えます。

化学物質を管理する  
ルールを支援します。

化学物質についての  
情報を伝えます。

化学物質基本調査<sup>®</sup>の仕事をしています。

※1 新しい化学物質を使って良いか決めるルールです。

化学物質排出総量管理促進法<sup>®</sup>の仕事をしています。

※2 国策に出されている化学物質を調べルールです。

化学物質のデータベース[CHIRP]<sup>®</sup>を作っています。

※3 化学物質総合情報検索システムです。

リスクコミュニケーションに関する取組みサービスを行っています。



## 化学物質と上手に付き合うために…

### — 化学物質のリスク評価 —

**nite** 独立行政法人 製品評価技術基盤機構 化学物質管理センター

<http://www.riken.go.jp/nite>

T: 03-4460 東京郵政公社直営局 2-9-10  
TEL: 03-3481-1977 FAX: 03-3481-2900  
E-mail: safe@nite.go.jp

**R100** RIKEN **SOVINK**

**nite** National Institute of Technology and Evaluation  
独立行政法人 製品評価技術基盤機構 化学物質管理センター

## はじめに

化学物質には、役に立つ性質と害になる性質があります。わたしたちは、その役に立つ性質を使うことで、生活を便利で豊かにしてきました。一方で、使い方を間違えると、化学物質の害になる性質は、わたしたちに悪い影響を与えることがあります。

化学物質を使うには、まず悪い影響が出る恐れ（リスク）を調べて、それがどの程度安全かを判断すること（リスク評価）が大切です。このパンフレットで、リスク評価について学びながら、化学物質とどのように付き合えば良いか一緒に考えましょう。

## もくじ

1. 化学物質ってなに? ..... 2
2. 化学物質のリスクってなに? ..... 4
3. 色々な有害性。 ..... 6
4. 体に入った量で影響が決まる。 ..... 8
5. 色々な経路から体に入る。 ..... 10
6. 悪い影響が出ないようにしよう! ..... 12



## 1. 化学物質ってなに?

化学物質と聞いてみなさんは、どんなものをイメージしますか？

実は、自然のものも、人が作ったものも全て化学物質です。

例えば、わたしたちの周りには、どんな化学物質があるか調べてみましょう。



地球上にある全てのものは、化学物質でできているんだよ。

 電化製品	 食器	 おもちゃ
 洗剤	 殺虫剤	 化粧品

これら身の回りのものは、全て化学物質でできています。

こう考えると、わたしたちは、化学物質の中で暮らしていることがわかりますね。

  
木、魚

  
山、石

  
水



## 2. 化学物質のリスクってなに？

わたしたちは、化学物質に囲まれています。

害がないと思われている化学物質でも、ある量を超えるとわたしたちに悪い影響が出る可能性(リスクといいます)が必ずあります。逆に、害があると思われている化学物質でも、体に入らなければ、悪い影響を心配する必要はありません。

例えば、



化学物質のリスクの大きさは、害になる性質(有害性といいます)の強さと体に入る量で決まります。

化学物質のリスクを考えるとき、その化学物質にどのような有害性があり、その有害性があらわれる量はどれだけかということが、それがどのくらい体に入るかということが重要なポイントです。

では、化学物質の有害性には、どのようなものがあるのでしょうか。

リスクという言葉はどこかで聞いたことがありますか？

悪いことの前よりやすさのことをリスクといいます。例えば、ライオンは、危険な動物なので、リスクが大きいといえます。でも、下の絵のように、ライオンがおりから出てこなければ、安心して見ることができます。この場合、おりに近づきすぎたり、おりが壊れたりしなければ、かまれる可能性は低いため、リスクは小さいです。このように、リスクの大きいものは、危険を避けることで、リスクを小さくすることができます。

ライオンを化学物質としたら、おりは化学物質を除去する工夫になります。

※化学物質の量値については、P12～P13で説明します。

### トピックス

リスク高いことの  
起こりやすさ



## 3. 色々な有害性。

すべての化学物質には、強さに違いがあるにしても、有害性があります。

例えば、氷は、人間にとってもなくてはならないものですが、取りすぎると青腫を壊したり、むくみの原因になったりもします。



化学物質を使うには、どんな有害性があるかを知らなければいけません。

それでは、人の体に悪い影響が出る有害性には、どんなものがあるのでしょうか。

- いつ害が出るの？  
すぐに害が出る：急性毒性  
長い間取り続けるると害が出る：慢性毒性

- どのような害が出るの？  
皮膚がただれる：腐食性  
アレルギーが出る：感作性  
がんになる：発がん性  
あかちゃんに影響が出る：催奇形性  
…など

害？



では、こうした化学物質の悪い影響は、どうしたら出るのでしょうか。

### トピックス

お酒の害

お酒には、エタノールという化学物質が入っています。そのため、お酒は飲み過ぎると害が出ます。

- 急性毒性：一度に大量に飲むと、急性アルコール中毒になります。
- 慢性毒性：毎日飲み過ぎると、肝臓に害が出ます。

このように、お酒の害も、害が出てくるまでの期間によって、違う種類に分けられます。

## 4. 体に入った量で影響が決まる。

化学物質の悪い影響が出ない範囲と出る範囲には、境目があります。その境目を無毒性量(悪い影響が出ない最大量)といいます。わたしたちの体に入る量が、無毒性量を超えてしまうと、悪い影響が出る可能性があります。

では、無毒性量は、どのように調べるのでしょうか。

それは、動物に化学物質を食べさせたりする実験をして調べています。例えば、下の絵のように、餌子1個に対し、化学物質Aが同じ量入った餌子をねずみに食べさせたとき、2個なら平気だったのが、3個食べると影響が出たといいます。

餌子の数 ●1個あたりに対し化学物質Aが同じ量入った餌子



この場合、化学物質Aの無毒性量は、餌子2個に含まれている量までということがわかります。

ねずみの健康のためには、2個に含まれている化学物質Aの量を超えないように気を付けることが大切です。

では、ねずみの無毒性量とわたしたちの無毒性量は、同じなのでしょうか。

動物の種類によって、有害性に対する強さが違います。また、わたしたち人間でも、赤ちゃんや、お年寄り、女の人や男の人など、有害性に対する強さが違うと考えられます。

そこで、どんな人でも安全な量となるように、動物の実験で得られた無毒性量を100で割ったり(100分の1)、1000で割ったり(1000分の1)して人の無毒性量にします。このように、安全のための余裕を考慮した値を不確実係数と称しています。

わたしたちの健康を考えた場合、悪い影響が出ないように、体に入る量が無毒性量を超えないようにすることが大切です。

### トピックス

化学物質の有害性を調べる時、ねずみやリスなどの実験動物が使われます。

入眠のためには、動物にとっては、苦しいことです。

そこで、最近では、コンピューターで化学物質の構造から有害性を調べる方法が研究されています。(IQ-SAR(キューサー)という名前が付けられています。)

将来は、動物の実験を行わずに有害性がわかる時代が来るかもしれません。

よかったね！



では実際に、化学物質は、どのような経路で、わたしたちの体に入るのでしょうか。

## 5. 色々な経路から体に入る。

ここでは、化学物質がわたしたちの体にどのように入るか見てみましょう。  
下の絵のように、わたしたちは、吸い込んだり、食べたり、触ったりすることで、化学物質を体に取り込みます。これを「曝露」といい、体に取り込んだ量を「曝露量」といいます。

排出源(排出源)

- 自動車などの排出
- 工場からの排出
- 家庭からの排出

環境に排出されます

- 大気
- 空気
- 土
- 河川・海浜
- 川や湖

食べ物(摂取経路)

- 野菜・米
- 肉・乳製品
- 飲料水
- 魚介類

わたしたちは息をしたり、食べたり、触ったりします。

様々な身の回りのものを使います。

製品

このように、わたしたちは、日々化学物質を体に取り込みます。しかし、わたしたちは元気に暮らしています。それは、化学物質から悪い影響を受けていないからです。悪い影響を受けない量ならば、体に入っても大丈夫です。

では、悪い影響が出ないようにするためには、何をすればよいのでしょうか。

## 6. 悪い影響が出ないようにしよう!

わたしたちに化学物質の悪い影響が出ては困ります。  
そこで、リスクがあるかないかを判断する必要があります。

下の絵のように、無毒性量(悪い影響が出ない最大量)と曝露量(体に入る量)を比べ、リスクがあるかないか調べます。これをリスク評価といいます。

曝露量が無毒性量より少ない場合は、悪い影響は出ません。

曝露量

無毒性量

リスクなし

曝露量が無毒性量より多い場合は、悪い影響が出る可能性があります。

曝露量

無毒性量

リスクあり

リスク評価して、影響が出る恐れがある(リスクあり)なら、その化学物質はしっかり管理しなければいけません。これをリスク管理といいます。

有害性が高い化学物質は、法律で水や空気の基準値や工場から排出しても良い量が決められています。しかし、化学物質は世界中に数十万種類あり、そのすべてに規制する値を作ることは難しいことです。

そこで、工場などで化学物質を使う時には、そこから出た化学物質が環境やわたしたちに与える影響を評価しながら管理していく必要があります。


また、わたしたちが製品になった化学物質を使用するときに、環境に出さないよう説明書やラベルをよく読んで、適切に製品を使わなければいけません。

化学物質と上手に付き合うためには、わたしたちは、まずその化学物質が強い影響を与えるかどうか判断し(リスク評価)それが分かった上で必要なルールを作っていくこと(リスク管理)が大切です。また、みなさんや工場の人や役所の人がそれぞれの立場でできること、していること、考えていることを伝え話し合っていく(リスクコミュニケーション)ことが大切です。

# Daiko 便り

お客様の笑顔が一番

"冬の日差し" "夏の風" 日本風土に合った我家造り 今年もお手伝いします



既記の画像 監・佐藤洋子

D214A

### 実例 増改築工事

お客様のご要望は、**リフォーム** とどちらにするか？

本築築年40年 建物面積 34.5坪

リフォームに決定！

＜条件＞

- ▶新築の場合は総費用が2,700万円かかる。
- ▶リフォームは3分の1の900万円以内で計画する。
- ▶リフォーム後15年間は家にお金が掛からない事とする。（工事費総額は830万円となりました。）

業者決定！

＜お客様感想＞ 過去2社に見積を依頼したが、再度の見積変更に対する提出が遅く、材料人工費が一括で記入され難く、契約に至らなかった。大幸さんの見積書は個々にまとまっており、**見積り予算に合わせて組合せが自由に出来ました。** 紀菜大幸さんと契約しました。

広々システムバス

提案

- ・システムバス0.75坪~1.0坪に変更
- ・洗面所が広がったため、浴室を洗面所側へ0.25坪広げた。

＜お客様感想＞ 脱衣所が狭くなったがバスは**広々**として快適で最高です。

### 実例 増改築工事

お客様の感想

- ・良かった
- ・外の音が気にならなくなった。
- ・暖房が早く効くようになった。

床暖房 電気式

提案

- ・ガス式床暖房は高下の床高との取合いが悪く高価格である。
- ・電気式の場合は床フローリング高さが下の床高との取合いがよい。

＜お客様感想＞ 過去2社に見積を依頼したが、再度の見積変更に対する提出が遅く、材料人工費が一括で記入され難く、契約に至らなかった。大幸さんの見積書は個々にまとまっており、**見積り予算に合わせて組合せが自由に出来ました。** 紀菜大幸さんと契約しました。

ガラス入りドアの取替え

提案

- ・近代的センスの有る特注品選りドアを提案

＜お客様感想＞ ガラス入りドアにした為、**廊下等が明るくなった。** ガラスの配置等センスが良かった。

### 実例 増改築工事

耐震壁工事

＜お客様感想＞ **日々安心して暮らしています。**

提案

- ・現状開口部が多い為、全面耐震工事をするとな大な工事となり費用も高いが、窓間の3ヶ所のみを耐震補強及金物工事と耐震合板を取り付ける工事を行いました。

屋根ガルバリウム巻き

100坪はイメージです

＜お客様感想＞ **安心感が出ました。良かった。**

破風のガルバリウム巻き

15年間はイメージです

＜お客様感想＞ **安心感が出ました。良かった。**

職人さんの働きぶり

＜お客様感想＞ 職人さん同士の連携が良く、狭い部屋を流れる様に仕事をしていました。気持ちのいい工事の日々でした。職人さんは礼儀正しく**親切で良い人達でした。**

### お客様の声

私の家では、屋根と外壁塗装の他、小工事等を実施しました。

10月中旬からの仕事で、台風で、28、29号の影響を受け、大幸さんと共有線を通して電話をやり取りし、金子さんの勇断もあり1週間程度の延長で済みました。また職人さんは安全第一で仕事をしてくれ、台風を予想してシートやネットも外してもいい、大きな風でも近所に迷惑をかけずに済み感謝しています。

仕事を全て進めて、職人さんは手袖が汚く丁寧に、打合せで決めた材料や、塗り方を守り、サビも防いで、細かい所まで行き届いた仕事をされ、安心して軽荷 出来る人達 出来た人達

だと思いました。

20年を過ぎた我が家も、金子さんや、職人さんの御陰ですぐり見違えるようになり、感謝しています。

(青梅市 KKG)

工事内容

- ①外装塗装工事(バルコニー含む) <セラミックシリコン配合 ND-112>
- <工程> 仮設足場組→水洗い→フック止め→養生シート→下塗り→中塗り→仕上げ塗り 乾燥→仕上→乾き→軒塗装→雨樋掃除→換気フード塗装→エアコン配管カバー塗装→床塗装
- ②屋根塗装工事<ファイン4セラミック 色:ブラック>
- <工程> ブラシ掛け→水洗い→シーラー→下塗り→中塗り→仕上げ塗り
- ③内装補修工事(2ヶ所)

A4 PR 誌

### お客様の声

「洗面化粧台取替工事をやった」

今回、スピーディーに大幸さんに仕事をしていたのを、感謝しております。

①水栓金具が壊れてきたこと、②洗面台の上が付かないこと、③洗面・脱衣所が狭くて暑いことを解決するために、洗面化粧台ごと取替える決心をしました。

8月末にふらっと立川のショールームめぐりをし、サードは新しいけど高価に感じてタカラスタンダードに決めました。大幸さんに9月初めに現場にカメラを連れて行ってもらう、見積書・工事日程もほとんど決まり、9月25・26日の両日、無事に工事が終わりました。

170cmの洗面台の狭い空間に合った洗面台にするのに苦労していたのですが、今度は取替後の洗面台の三面鏡に洗面台の上はスッキリ、なんととってもオススメは暖房・冷風が**取替後の前から吹いてくること、気持ちいいし、ドライヤー代わりに使えます。**

あと、洗面台を元の取替にしまえることも便利です。タカラはメーカーの部品が多く、重くて取替ても大変だと思っていたのですが、職人さんは荷物も運ぶにがんばって下さいました。今まで使っていた壁掛けの洗面鏡を右側に付け替えて下さったり、洗面・脱衣所を明るく快適な空間にしてください、本当にありがとうございました。

(八王子市 SGG)

工事内容

- ①洗面化粧台取替工事 <タカラスタンダード>
- ②洗面所天井換気扇取替工事

（写真はイメージです）

（写真はイメージです）

### お客様の声

「メーカーの付帯の良さに満足しています。」

クロゼットの扉、従来は金属製の二つ折扉でしたが三十年も使ったので、開閉時にガリガリという音が気になり、19センチ製の三枚シロッコ扉に交換。

大工さんが丁寧に仕事を進められたところ、強く開閉すると下のレールから側面がはがれ上がる傾向がありました。

早速大幸さんがメーカーに連絡、翌々日にはサービスマンがトランス調整に来てくれて改善されました。その際サービスへの対応についてのアンケート用紙を置いてもらったので、その後10日間使ってみました。改善前と同じ傾向が生じたので、アンケート用紙の内容を記述して投稿、この投稿を大幸さんにもお知らせしました。

その数日後トランスの社員の方が電話を掛けてきて交換されました。三十年経った扉なのに使ってつけないも無理な話だったので、現場を確認したら側面が反りが影響していたとのことでした。

今は完全に修理し安心して使っています。

直りは大幸メーカーの対応が早いと感じました。同時にメーカーに対する大幸さんのジョイントの良さ、これは前職関係以外の何物でもないと感じた次第です。

(八王子市 YGG)

（写真はイメージです）

工事内容

- ①クロゼットの扉を三枚シロッコ扉に交換工事 (トランス調整)

# ヘッドスパ

H e a d S p a



髪・頭皮・心  
すべてに行き届く効果。  
まずは頭皮チェックから…。

ヘッドスパ  
3,500円[税込み]  
(スパ・ブロー付)

カット&ヘッドスパ  
4,500円[税込み]  
(スパ・ブロー付)

お気軽にご利用ください

カット・カラー&ヘッドスパのお店

Bonne chance!

●着付け承ります(要予約) 七五三、成人式 etc... ●女性、男性、お子様歓迎

●営業時間/9:00~19:00  
(最終受付 カラー=17:00、カット=18:30)  
●水曜日定休 第1、第3火・水連  
TEL・FAX 04(2925)7188

## 男性・女性 ヘアー・カット (除くスタイルチェンジ)

# 2,000円

[税込]

(サービスシャンプー、ドライ付 ※ブロー別途)

- カラー(白髪染め) リタッチ(根元) …… 3,000円～  
(トリートメント、ドライ ※ブロー別途)
- カラー(白髪染め) 全体 …… 3,500円～  
(トリートメント、ドライ ※ブロー別途)
- カラー(白髪染め/セミロング・ロング) 全体… 4,000円～  
(トリートメント、ドライ ※ブロー別途)

[全て税込価格です]

お気軽にご利用ください!

カット・カラー&ヘッドスパのお店

Bonne chance!

●着付け承ります(要予約) 七五三、成人式 etc... ●女性、男性、お子様歓迎

●営業時間/9:00~19:00  
(最終受付 カラー=17:00、カット=18:30)  
●水曜日定休 第1、第3火・水連 12有り  
TEL・FAX 04(2925)7188

A4 チラシ

**五郎島金時 さつまいも**  
石川県特産

五郎島さつまいもは、ビタミンCがほかのさつまいもより多く含まれ、栄養満点。甘さも抜群です。



5kg詰 **4,200円** 税込

**産地直送**  
ふるさとの味

**旬の味を  
お米と共に**

**大野のさといも**  
奥越特産

大野のさといもは天下の美味。煮るほどに実がしまります。仲間が集まったら、いも煮鍋パーティーはいかが？



5kg詰 **4,440円** 税込

**富有柿かき**  
岐阜県大野町特産

岐阜県大野産富有柿は、甘くてジューシーでビタミンCは、みかんの2倍です。ご購入用の一品にいかがでしょうか？



L14玉 **3,360円** 税込

子約申込日 **11月21日まで!** 一番美味しい時期にお届けします。 お届け予定日 **11月28日頃**から!

旬の味注文書		オアシスグループ	
お届け予定日	12月初旬より	さといも	C/S単価4,440円 金額 円
お届け予定日	12月7日頃	さつまいも	C/S単価4,200円 金額 円
お届け予定日	11月28日頃	柿(富有柿)	C/S単価3,360円 金額 円

様 取扱店名

A4 チラシ

**奥越特産**  
大野のさといも

大野のさといもは天下の美味。煮るほどに実がしまります。仲間が集まったら、いも煮鍋パーティーはいかが？



5kg詰 **4,430円** 税別

**産地直送**  
ふるさとの味

**旬の味をお米と共に**

**石川県特産**  
五郎島金時さつまいも

五郎島さつまいもは、ビタミンCがほかのさつまいもより多く含まれ、栄養満点。甘さも抜群です。



5kg詰 **4,000円** 税別

**岐阜県大野町特産**  
富有柿かき

岐阜県大野産富有柿は、甘くてジューシーでビタミンCは、みかんの2倍です。ご購入用の一品にいかがでしょうか？



L14玉 **3,200円** 税別

子約申込日 **11月25日まで!** 一番美味しい時期にお届けします。 お届け予定日 **12月5日頃**から!

旬の味注文書		オアシスグループ	
お届け予定日	12月5日頃より	さといも	C/S単価4,430円 金額 円
お届け予定日	12月5日頃	さつまいも	C/S単価4,000円 金額 円
お届け予定日	12月5日頃	柿(富有柿)	C/S単価3,200円 金額 円

様 取扱店名

A4 チラシ



1 約65×27cm しめ飾り玄関用(大) **3,360円**



2 約50×20cm しめ飾り玄関用(中) **2,205円**



3 約30×25cm しめ飾り玄関ドア用 **1,680円**



4 約30×25cm 迎春飾り 古都の高産 **880円**



5 約30×20cm 古都の舞 **820円**



6 約30×20cm 古都の春 **820円**



7 元の本さ 約4.5~5cm 長さ 約66cm しめ縄ごぼう締め 2尺 **1,430円**



8 元の本さ 約6cm 長さ 約99cm しめ縄ごぼう締め 3尺 **1,675円**

2014年 **よき年を願う正月飾り**

一品一品手作り

●正月飾り申込用紙 商品は全て税込価格です。 正月飾り予約申込日 **12月5日(木)**まで お届け予定日 **12月20日(金)**頃より

品番	商品名	単価	数量
1	しめ飾り玄関用(大)	3,360円(税別)	
2	しめ飾り玄関用(中)	2,205円(税別)	
3	しめ飾り玄関ドア用	1,680円(税別)	
4	古都の高産	880円(税別)	
5	古都の舞	820円(税別)	
6	古都の春	820円(税別)	
7	しめ縄 2尺	1,430円(税別)	
8	しめ縄 3尺	1,675円(税別)	

合計金額

オアシス

A4 チラシ



1 約65×27cm しめ飾り玄関用(大) **3,200円** [税別]



2 約50×22cm しめ飾り玄関用(中) **2,100円** [税別]



3 約32×25cm しめ飾り玄関ドア用 **1,600円** [税別]



4 元の本さ 約6cm 長さ 約80cm ござう締め 3尺 **1,595円** [税別]



5 元の本さ 約4.5~5cm 長さ 約60cm ござう締め 2尺 **1,365円** [税別]



6 約26×21cm 古都の眞正 **840円** [税別]



7 約30×20cm 古都の舞 **780円** [税別]



8 約30×20cm 古都の春 **780円** [税別]

2015年 **よき年を願う正月飾り**

一品一品手作り

●正月飾り申込用紙 商品は全て税込価格です。 正月飾り予約申込日 **12月5日(金)**まで お届け予定日 **12月19日(金)**頃より

品番	商品名	単価	数量
1	しめ飾り玄関用(大)	3,200円(税別)	
2	しめ飾り玄関用(中)	2,100円(税別)	
3	しめ飾り玄関ドア用	1,600円(税別)	
4	ござう締め 3尺	1,595円(税別)	
5	ござう締め 2尺	1,365円(税別)	
6	古都の眞正	840円(税別)	
7	古都の舞	780円(税別)	
8	古都の春	780円(税別)	

合計金額

オアシス

# 洋紙の卸売り販売

お得!

速い!

豊富な  
ラインナップ、  
断裁サイズ!

紙の卸会社、立川紙業です。創業以来55年、多摩地区を中心に沢山のお客様にご利用いただいております。1,000種類を超える紙を常時お取扱いしております。

弊社では、出荷時に配送センターにて断裁しておりますので、お客様のご要望に応じて様々なサイズに断裁が可能です。

在庫のある商品でしたら、平日午前中までのご注文で即日発送いたします\*。弊社配送センターでのお渡しも可能です。

\*商品ご購入価格5,000円(税別)以上で配送料無料。商品の在庫状況によっては、日数をいただくものもございます。

お取扱い紙は弊社サイト「紙の見本帳」をご覧ください。 [立川紙業 紙の見本帳](#) [検索](#)

[http://www.kami.jp/kisochishiki/mihon\\_index.html](http://www.kami.jp/kisochishiki/mihon_index.html)

(立川紙業TOPページ▶紙と加工の基礎知識▶紙の見本帳)

お問い合わせ・ご注文は(平日[月~金])AM8:30~PM5:00

TEL 042-527-6111

FAX 042-528-0080

Email : [info@kamimotto.jp](mailto:info@kamimotto.jp)

<http://www.kami.jp>

通販サイトかみもつともございます。

アイテム数は限られますが、24時間ネットからお気軽にご注文が可能です。

<http://kamimotto.jp/> [かみもつと](#) [検索](#)



本社 東京都立川市栗崎町 2-7-6 TEL 042-527-6111 FAX 042-528-0080  
Email : [info@kamimotto.jp](mailto:info@kamimotto.jp)

配送センター 東京都武蔵村山市伊奈平 3-30-1 TEL 042-560-2311

紙販売会社  
A4 チラシ

美容院 A4 チラシ 表面  
(含撮影ディレクション)

美容院 A4 チラシ 裏面  
(含撮影ディレクション)



## 好評! ヘッドスパ

髪・頭皮・心  
すべてに行き届く効果。  
まずは頭皮チェックから…。

お肌同様、髪や頭皮にもエイジングケアを。

PRICE (メニューは全て税込み価格です)

ヘッドスパ	3,500円(スパ・フロー付)
カット&ヘッドスパ	4,500円(スパ・フロー付)
大人カット	2,000円(ヒートアップ、ドライ、トリートメント、スタイリング)
小学生	1,000円(カット)
小学生以下(小学生以下)	1,300円(カット、ドライ、スプレー)
カラー(全髪染め) リタッチ(根元)	3,000円(トリートメント、ドライ)
カラー(全髪染め) 全体	3,500円(トリートメント、ドライ)

ヘッドスパ  
3,500円 (スパ・フロー付)  
カット&ヘッドスパ  
4,500円 (スパ・フロー付)  
【税別込み】



カット・カラー&ヘッドスパのお店  
Bonnes chance!

所沢市西住吉 8-21-101 [P有り](#)  
TEL・FAX 04(2925)7188 予約優先

営業時間/9:00~19:00(最終受付 カラーは17:00、カットは18:30)  
●水曜定休

●お持ち帰りサイズ(ご予約) 七五三、成人式 etc... ●女性、男性、お子様歓迎。お気軽にお越し下さい!

# ゆかた キャンペーン

お気軽に  
ご利用下さい!

ヘアー ● 要予約

3,000円 [税込]

着付け ● 要予約

5,000円 [税込]

ご予約は

TEL・FAX 04(2925)7188

カット・カラー&ヘッドスパのお店

Bonne chance! [P有り](#)



美容院 A1 変形ポスター

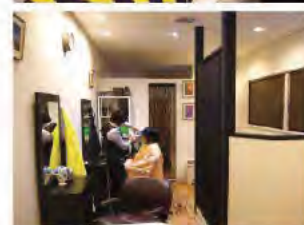
カット・カラー&ヘッドスパのお店

Bonne chance! TEL・FAX 04(2925)7188 予約優先

ヘッドスパは、お客様の内側と外側から  
美しさを引き出します。  
ヘッドスパのマッサージが髪や頭皮を活性化させ、  
癒し効果とリラクゼーションで、  
お客様の内側から美しさを輝かせます。  
また当店のヘッドスパは、広めの仕切りスペースで  
行なわれますので、安心してお過ごしいただけます。



落ち着いた店内でお過ごしいただきながら  
お時間を過ごしていただけます。



当店でのカット&ドライ次第、  
サイドをふくらませることで髪のリューム感を持たせ、  
実年齢マイナス5歳以上をイメージしたスタイリングです。



当店は、美容室・写真スタジオ等でヘアデザインの  
キャリアを積んできた、確かな技術を持っています。



当店内で好評発売中! ホームケア用シャンプー

買ってしまっただけでは効果がありません。お家でケアしていただくシャンプーを当店内で販売中です。ヘッドスパと併用していただくことで、より効果的なケアが可能です。お客様の髪質や頭皮のコンディションに合わせたタイプがございます。  
商品の詳細については店内のスタッフにお気軽にご相談ください。

シルクスクリーン1色刷り キャラクター商品ギフト缶



商品券 オモテ面



商品券 裏面 (特色2色刷り)

加盟店			
◆氷川地区◆		◆小丹波地区◆	
荒井印刷所	三共堂薬局	土方豆腐店	弘美堂製菓
荒澤屋旅館	伸光印刷所	藤野新聞店	ストアーズかもと
安下処	スーパー小川	蓬来屋商店	
井登屋商店	鈴木電気商会	まるにや肉店	
一松肉店	寿々喜家	三河屋旅館	
魚誠	速洗舎クリーニング店	みなとや	
宇佐美食品	タイムスマート佐藤商店	みやざ	
大氷川食糧販売所	デイリーストア清月堂	本橋青果店	
小作商店	天益	森田屋洋品店	
小澤理容店	鉢の木	和井田商会	
観光荘	花福生花店	若松電気店	
玉翠荘	原新		
幸栄	氷川サービスステーション		

○この商品券は現金とお引換はいたしません。  
 ○発行印のないものは無効です。  
 ○汚損した場合は無効になる場合があります。

**奥多摩商業協同組合**  
 東京都西多摩郡奥多摩町氷川11210  
 電話 (0428) 83-2152  
 (観光案内所内)

B3 選挙ポスター  
(含撮影ディレクション)

# 加藤哲也

立川市立第一小学校PTA前会長 無所属 新人



教育は未来への投資  
福祉は将来の安心

子どもたちが主役の輝く街ー立川へ

制作:高橋伸一 撮影:新井雄介 編集:橋本真由 印刷:立川印刷 立川市上野原

**子どもたちが主役の輝く街ー立川へ**

初めて、選挙の二文字が目の前に現れます。  
この4月まで、立川市立第一小学校PTA前会長の加藤哲也、PTAは「地域・学校・家庭」を結ぶ大切な役割があり、子どもたちの成長を支える役割が大きいと感じました。

立川市立第一小学校PTA前会長として、市内各中学校の卒業生や有志の方々と連携して、保護者や地域住民の皆さまからのご意見を聞き、PTAの活動をより一層充実させていきます。また、PTAの活動を通じて、地域の課題を解決し、子どもたちの成長を支える役割をしっかりと果たしていきます。子どもたちが主役の輝く街ー立川へ、私たちが全力で取り組んでいきます。

**加藤哲也 プロフィール**

- 1999年 明治大学経済学部に入学。卒業後は、中央日報株式会社に勤務。
- 1976年 東京都立第一高等学校卒業。
- 1978年 東京都立第一高等学校卒業。
- 1981年 日本大学経済学部入学。3年次修業単位取得。
- 1983年 一般企業に勤務。社内コミュニケーションにて200万強の売上アップを実現。社内表彰。その後、100万強の売上アップを実現。
- 1986年 東京都立第一高等学校PTA副会長。PTA活動を通じて、地域の課題を解決し、子どもたちの成長を支える役割をしっかりと果たしていきます。
- 1989年 東京都立第一高等学校PTA会長。PTA活動を通じて、地域の課題を解決し、子どもたちの成長を支える役割をしっかりと果たしていきます。
- 1991年 東京都立第一高等学校PTA副会長。PTA活動を通じて、地域の課題を解決し、子どもたちの成長を支える役割をしっかりと果たしていきます。
- 1993年 東京都立第一高等学校PTA副会長。PTA活動を通じて、地域の課題を解決し、子どもたちの成長を支える役割をしっかりと果たしていきます。
- 1995年 東京都立第一高等学校PTA副会長。PTA活動を通じて、地域の課題を解決し、子どもたちの成長を支える役割をしっかりと果たしていきます。
- 1997年 東京都立第一高等学校PTA副会長。PTA活動を通じて、地域の課題を解決し、子どもたちの成長を支える役割をしっかりと果たしていきます。
- 1999年 東京都立第一高等学校PTA副会長。PTA活動を通じて、地域の課題を解決し、子どもたちの成長を支える役割をしっかりと果たしていきます。
- 2001年 東京都立第一高等学校PTA副会長。PTA活動を通じて、地域の課題を解決し、子どもたちの成長を支える役割をしっかりと果たしていきます。
- 2003年 東京都立第一高等学校PTA副会長。PTA活動を通じて、地域の課題を解決し、子どもたちの成長を支える役割をしっかりと果たしていきます。
- 2005年 東京都立第一高等学校PTA副会長。PTA活動を通じて、地域の課題を解決し、子どもたちの成長を支える役割をしっかりと果たしていきます。
- 2007年 東京都立第一高等学校PTA副会長。PTA活動を通じて、地域の課題を解決し、子どもたちの成長を支える役割をしっかりと果たしていきます。
- 2009年 東京都立第一高等学校PTA副会長。PTA活動を通じて、地域の課題を解決し、子どもたちの成長を支える役割をしっかりと果たしていきます。
- 2011年 東京都立第一高等学校PTA副会長。PTA活動を通じて、地域の課題を解決し、子どもたちの成長を支える役割をしっかりと果たしていきます。
- 2013年 東京都立第一高等学校PTA副会長。PTA活動を通じて、地域の課題を解決し、子どもたちの成長を支える役割をしっかりと果たしていきます。
- 2015年 東京都立第一高等学校PTA副会長。PTA活動を通じて、地域の課題を解決し、子どもたちの成長を支える役割をしっかりと果たしていきます。
- 2017年 東京都立第一高等学校PTA副会長。PTA活動を通じて、地域の課題を解決し、子どもたちの成長を支える役割をしっかりと果たしていきます。
- 2019年 東京都立第一高等学校PTA副会長。PTA活動を通じて、地域の課題を解決し、子どもたちの成長を支える役割をしっかりと果たしていきます。
- 2021年 東京都立第一高等学校PTA副会長。PTA活動を通じて、地域の課題を解決し、子どもたちの成長を支える役割をしっかりと果たしていきます。
- 2023年 東京都立第一高等学校PTA副会長。PTA活動を通じて、地域の課題を解決し、子どもたちの成長を支える役割をしっかりと果たしていきます。
- 2025年 東京都立第一高等学校PTA副会長。PTA活動を通じて、地域の課題を解決し、子どもたちの成長を支える役割をしっかりと果たしていきます。

**加藤哲也** **かとうてつや**

「教育は未来への投資」  
「福祉は将来の安心」

**2024年4月 事務所・連絡先**  
〒180-0003 立川市立第一小学校PTA事務局2階9-11号  
事務所 TEL:042-708-2121 FAX:042-708-2122  
E-Mail: info@katayamaoffice.com

**子どもたちが主役の輝く街ー立川へ**

初めて、選挙の二文字が目の前に現れます。  
この4月まで、立川市立第一小学校PTA前会長の加藤哲也、PTAは「地域・学校・家庭」を結ぶ大切な役割があり、子どもたちの成長を支える役割が大きいと感じました。

立川市立第一小学校PTA前会長として、市内各中学校の卒業生や有志の方々と連携して、保護者や地域住民の皆さまからのご意見を聞き、PTAの活動をより一層充実させていきます。また、PTAの活動を通じて、地域の課題を解決し、子どもたちの成長を支える役割をしっかりと果たしていきます。子どもたちが主役の輝く街ー立川へ、私たちが全力で取り組んでいきます。



A4 三つ折り選挙パンフ表面  
(含撮影ディレクション)

**“教育は未来への投資” “福祉は将来の安心”**

**加藤哲也がめざす政策**

▶ **教育は未来への投資・全ての土台**

教育は、このままでも良いのか? 歴史を振り返り、今を生きる。視点は視点 現在を見つめ、前に向かっていかに行動をするか。

- 広域連携の推進へ、子どもたちのために何をすべきか
- 家庭・学校・地域との連携を深める
- 特別支援教育の充実
- 市教育委員会との連携の実現、強化
- コミュニティ・スクールの創設

▶ **福祉は将来の安心**

- 福祉の課題を解決する
- 子育てのバックアップ体制の充実
- 医療・介護と連携した高齢者住宅の整備
- 特別老人ホームの拡充
- 医療・介護を支える、働く人への支援、強化
- 障がい者が安心して暮らせる街づくり

▶ **大地震に対するそなえは? 防災から減災へ**

- 木造住宅密集地域での耐震補強対策
- 高規格住宅の導入、活用促進
- 補修の呼びかけが効果的になっていること。町会への積極的加入の促進

▶ **地域への思い**

- 大人から子どもへの「語り継ぐ」の提供
- 心の拠り所となる場所の創設
- 自治会・町会活動の活性化
- 「高齢者の力」への活用
- 商店街の活性化
- “地域づくり”の推進、民間の活用

▶ **脱原発へ! 再生可能エネルギーへの取り組み**

太陽光を始め、再生可能エネルギーへの転換をすることが、脱原発への道筋となります。太陽光を創出し、取り込むと現在、住宅用太陽光発電を建設、東京(100万kW)5割分に相当、これが100%達成となった場合、原発(100万kW)1/5に相当するのです。今後は、再生可能エネルギーの普及を促進してまいります。

脱原発を推進する理由がここにありませう。

**加藤哲也さんを応援します!**

石井 隆行 **ガブリエル・ハウス**

石井 隆行 **ガブリエル・ハウス**

石井 隆行 **ガブリエル・ハウス**

A4 三つ折り選挙パンフ裏面



社内における社員同士の呼称

社員同士の呼び方は

～さん    ～君

上司、先輩から後輩に対して

～さん    ～君

役職者に対して、その役職で

～課長    ～部長

姓名の名(下の名前)で呼ばない。  
※男性、女性問わず。

A3サイズ 社内告知ポスター

社内における社員同士の呼称

社員同士の呼び方は  
「～さん」  
「～君」

上司、先輩から後輩に対して  
「～さん」  
「～君」

役職者に対して、その役職で  
「～課長」  
「～部長」

姓名の名(下の名前)で呼ばない。 ※男性、女性問わず。

A3サイズ 社内告知ポスター

体験トレーニング  
+  
カウンセリング  
(2,000円(消費税込み)  
カウンセリングのみ  
無料)  
受付中!

身体が変われば自信がつきます!

は、理想と健康を兼ね備えた身体を作る独自のメソッドであなたを変えます。

当ビル6階 / 11階  
受付:6階

トレーニングと食生活の改善で身体を若返らせてみませんか。  
体重や体脂肪率はあくまでも指標です。  
数値以上に見た目にごこだわり、理想の身体を手に入れましょう!

体験トレーニング +  
カウンセリングの  
お申込はこちらへ!!

ご入会・ご相談窓口

営業時間:9:00~22:00 定休日:土・日(祝日営業)  
(受付時間:10:30~19:00)

WEBサイト

会員制プライベートジム

男性31歳	女性43歳
体重 -12.6kg 体脂肪率 -6.5%	体重 -7.8kg 体脂肪率 -3.5%

A3

W608xH565mmサイズ ビル外部電飾サイン

# 2020年8月・9月 営業部決済 キャンペーン

**達成条件**

**1部+3部合同チーム**  
達成条件: 17決済(2ヶ月稼働人数 28名×0.6)  
賞金: 300万円

**2部チーム**  
達成条件: 15決済(2ヶ月稼働人数 24名×0.6)  
賞金: 260万円

**名古屋支店チーム**  
達成条件: 12決済(2ヶ月稼働人数 20名×0.6)  
賞金: 220万円

**【補足】**

- 賞金は各チームごと、各自の獲得ポイントで分配する。  
(担当:1.0ポイント 同行:0.5ポイント 単独:0.5ポイント  
※中古はそれぞれ×0.5)
- 対象案件は8月と9月の決済案件で、8月より前の繰り越し案件や既に申込済・契約済も含む

A0サイズ 社内キャンペーン告知ポスター

# Summer サマーキャンペーン

7/1~9/末 (決済ベース)

海外旅行 招待!!

営業一部.....21決済  
二部.....23決済  
三部.....20決済  
名古屋支店.....13決済

上記決済達成により

- 最大1WEEKの休暇
- 希望する海外旅行+  
(10万円の報奨金もしくはビジネスクラス利用)
- 上期(4~9月)売上30億(概数)達成で  
全社員 休日及び報奨旅行

A0サイズ 社内キャンペーン告知ポスター

# リファラル採用制度 スタート

最大20万円  
支給!!

皆さんの周囲の  
新規学卒予定者(高校、大学)及び  
既卒者(高卒以上)て  
友人、知人及び親族等が対象です。

- 紹介者の入社日から1か月勤務経過後に降在職▶  
10万円支給。  
※1ヶ月以内の降在職により支給額が変更される場合があります。
- 紹介者が入社日より継続して6か月勤務経過後に降在職▶  
10万円支給  
もしくは紹介者が自ら営業担当として売買契約決済達成の場合▶  
10万円支給  
上記①、②併せて最大20万円の支給とする。  
※併し、1か月の期間内に決済達成(2100万円)とする。

リファラル採用制度のメリット

- 採用媒体だけでは知れない「高スキル人材」を知ってもらえる
- 入社後の「こんなはずじゃなかった」という入社ギャップを閉める
- 仕事場に相談相手(紹介社員)がいるため安心して働ける
- 採用にかかるコストを削減できる
- 潜在的な人材にアプローチできる

問い合わせ先  
総務部

A3サイズ 社内告知ポスター

# デジタル文藝祭

つながる、つなげる、花咲け時代。

2024年11月9日(土)~10日(日)  
11:00~18:00(9日土は~20:00)  
会場●ギャラリー札Aya  
京都市東山区下町438-3

田丸 輝 Hiko Terakubo  
本間 七美 Shichiho Honma

chako a.k.a.miya

松原 晋夫 Shinsuke Matsubara  
山口 昌志 Takashi Yamaguchi

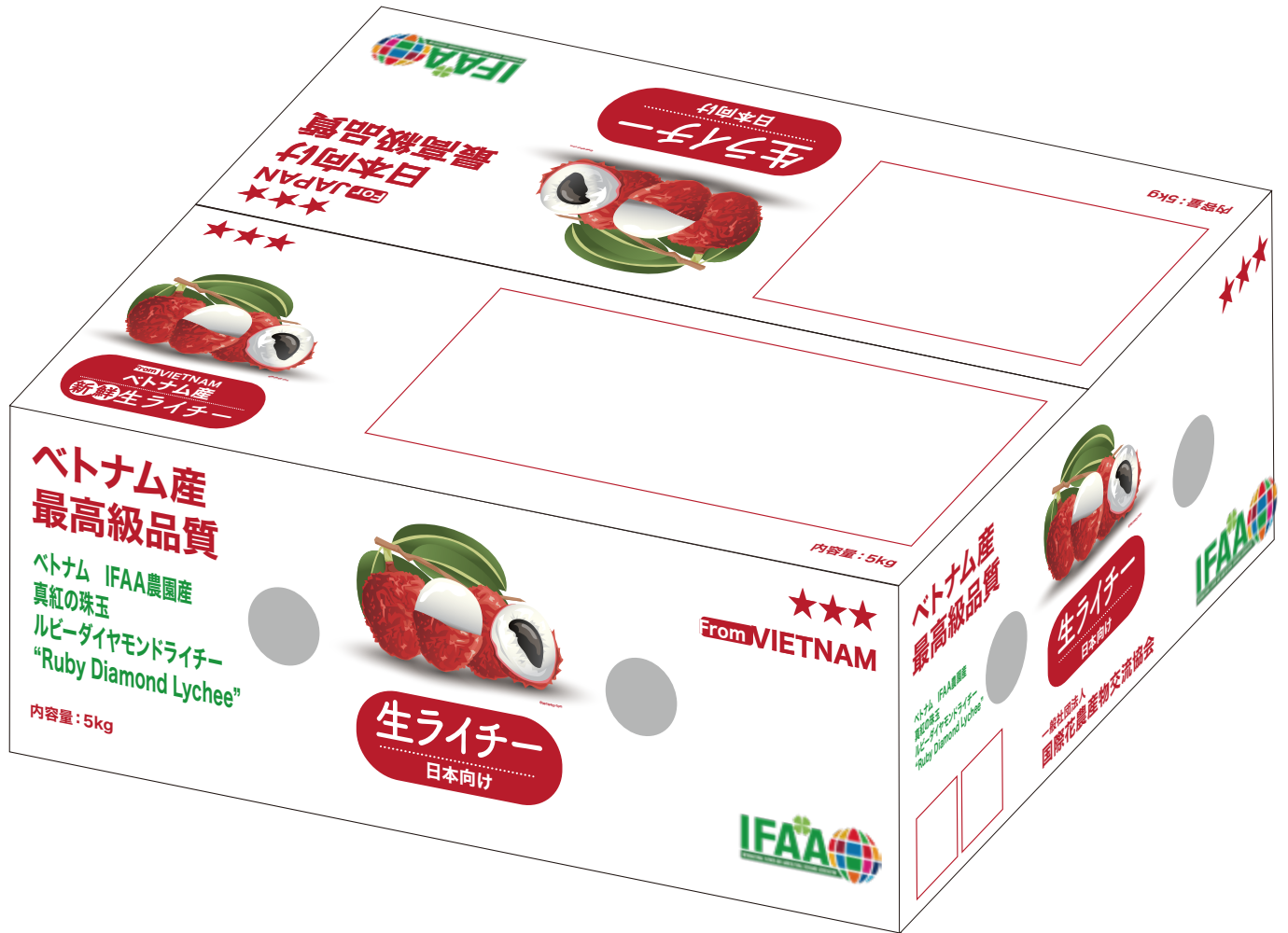
Ver.01

デジタル文藝祭 Village  
京都市東山区下町438-3

ギャラリー札Aya  
京都市東山区下町438-3

A4サイズ 展覧会告知チラシ

輸入フルーツ用外箱デザイン



同上版下データキャプチャ

